
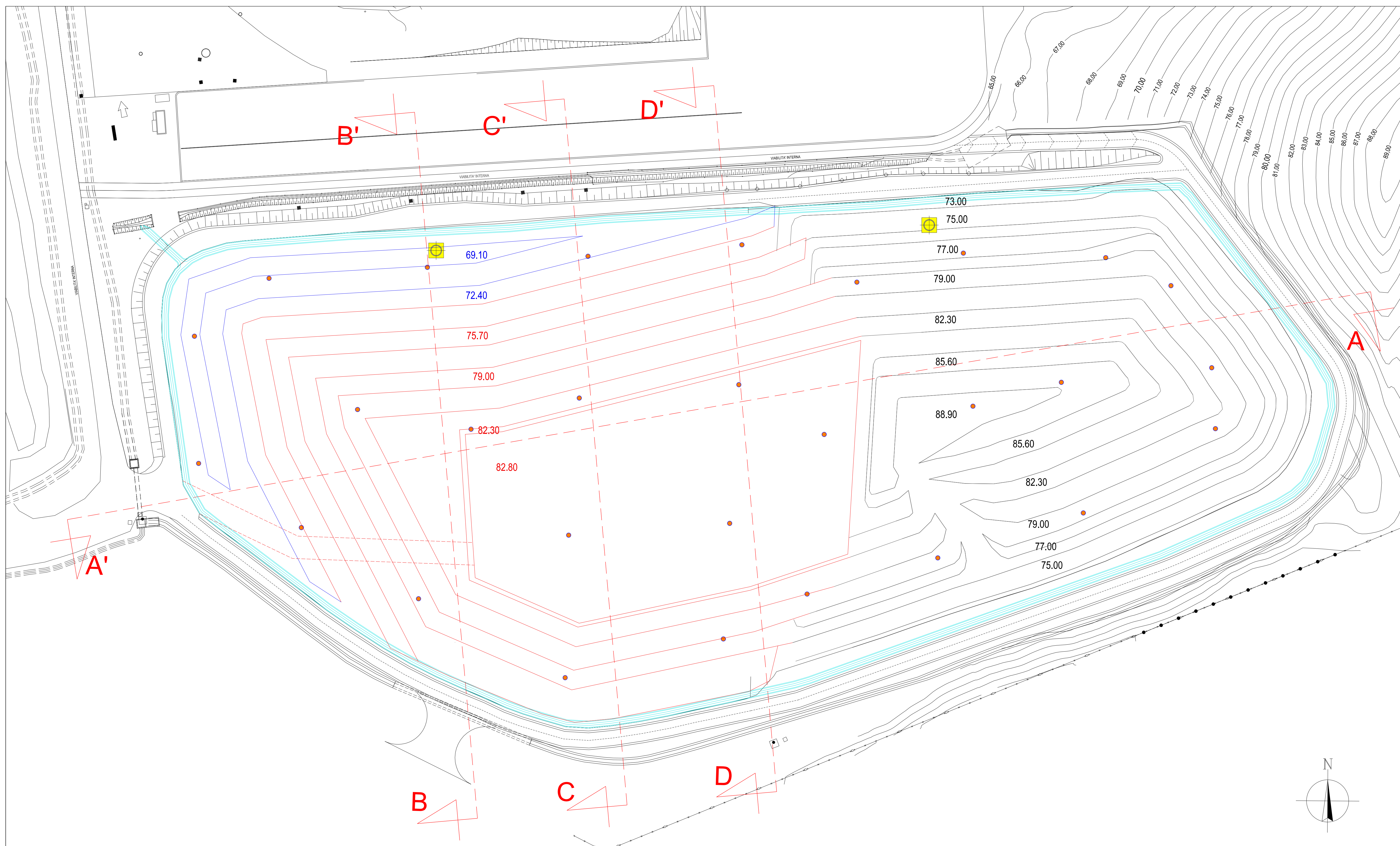


LEGENDA	
	CONFIGURAZIONE ABBANCAMENTI AUTORIZZATI - LOTTO 1
	CONFIGURAZIONE ABBANCAMENTI AUTORIZZATI - LOTTO 2
	CONFIGURAZIONE ABBANCAMENTI DI PROGETTO
	CANALETTA ESTERNA
	CANALETTA INTERNA DI PROGETTO
	ABBANCAMENTO RIFIUTI IN AMPLIAMENTO
	COPERTURA FINALE
	ARGINE PERIMETRALE IN TERRA RINFORZATA
	POZZO DI CAPTAZIONE BIOGAS
	POZZO DI CAPTAZIONE PERCOLATO



 **Gipnes**  
Impresa e sviluppo in Gallura

**CONSORZIO INDUSTRIALE PROVINCIALE NORD EST SARDEGNA - GALLURA**

ENTE PUBBLICO (ART. 3, L.R. N° 10 DEL 25.07.2008)  
Iscr. Reg. Imprese di Sassari n° 113021 - C.F. 820046330909 - P.iva 05322750902

**SETTORE IGIENE AMBIENTALE**

**PROGETTO AMPLIAMENTO - PER SOPRAELEVAZIONE -  
DELLA NUOVA DISCARICA CONSORTILE  
PER RIFIUTI NON PERICOLOSI (LOTTO 1 + LOTTO 2)**

ELABORATO <b>PR-01</b>		PLANIMETRIA E SEZIONI SOPRAELEVAZIONE	Scala Variabile
GRUPPO LAVORO Ing. Giovanni Maurili Ing. Marco Chessa Dott. Sandro Zia Geom. Fabrizio Piatto		Progettista e Direttore Tecnico Collaboratore Collaboratore Collaboratore	IL PRESIDENTE Dott. LINO Salvatore Foddi  IL DIRETTORE GENERALE Dott. Aldo Cerio

Commissa:	Tipico:	File:	Responsabile:	Formato:
Rev.	Data	Descrizione	Redatto	Verificato
0	DICEMBRE 2025	PRIMA EMISSIONE	F. PALITTA	Gruppo di lavoro
1				Progettista
2				
3				
4				
5				